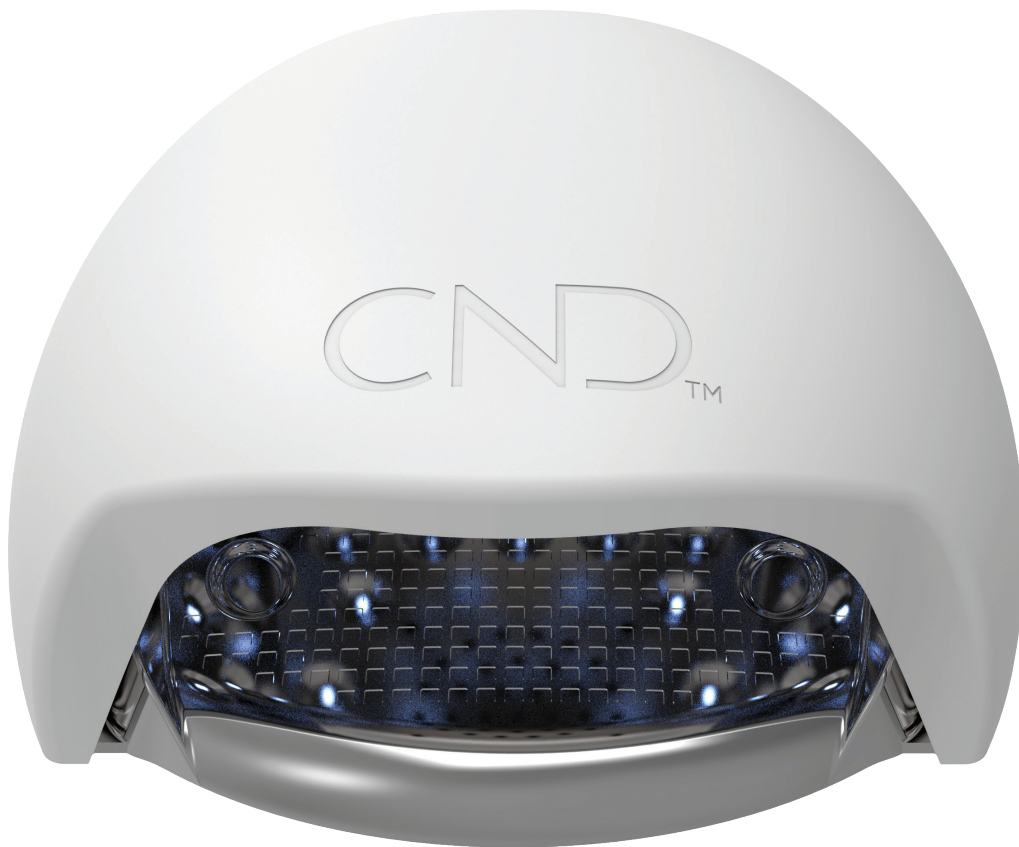


CND™

LED LAMP

A PATENTED* CURING TECHNOLOGY

LAMPE LED | UNE TECHNOLOGIE DE DURCISSEMENT BREVETÉE



NÁVOD K POUŽITÍ & ZÁRUČNÍ PODMÍNKY

CND™ LED LAMP

POUZE PRO PROFESIONÁLNÍ POUŽITÍ

Nová ergonomická CND™ LED lampa optimalizuje využití světla, času a energie. Výsledkem je dokonalé vytvrzení, maximální lesk a dlouhodobá trvanlivost napříč barevným spektrem.

3C TECHNOLOGIE™

Optimalizuje využití světla, času a energie, kdy výsledkem je dokonalé vytvrzení, maximální lesk a dlouhodobá trvanlivost napříč barevným spektrem.

CND® LED LAMPA VLASTNOSTI A VYUŽITÍ:

- Patentovaná* Curing technologie.
 - Přednastavený čas pro každý krok služby.
 - Ergonomický design.
 - Snadno ovladatelné přednastavené kontrolky pro každý krok služby
 - Přednastavený čas pro každý krok služby
 - Vhodná pro manikúru i pedikúru
 - Vytvrzení všech 5 prstů najednou
 - Rozdělovače prstů pro správné umístění při manikúře / pedikúře
 - Nemění se zářivky
 - Odolná proti acetonu
 - Odnímatelný napájecí kabel
 - Není třeba žádná montáž
 - V souladu s celosvětovými bezpečnostními normami
-

DŮLEŽITÉ BEZPEČNOSTNÍ POKYNY

Používejte tuto lampu pouze pro účely ke kterým je určena, jak je popsáno v tomto návodu. Při používání elektrických výrobků, zejména pokud jsou přítomny děti, je třeba vždy dodržovat základní bezpečnostní opatření, včetně následujících:

PŘED POUŽITÍM SI PŘEČTĚTE NÁVOD K POUŽÍTI.

NEBEZPEČÍ:

Pro snížení nebezpečí úrazu elektrickým proudem:

- Po použití lampu vždy odpojte z elektrického proudu.
- Nepoužívejte při koupání.
- Nepokládejte lampu tam, kde může spadnout nebo být stažena do vany nebo výlevky.
- Nepokládejte lampu tam, kde může spadnout do vody nebo jiné tekutiny.
- Nesahejte pro lampu, pokud spadla do vody nebo jiné tekutiny. Okamžitě ji odpojte z elektrického proudu.

UPOZORNĚNÍ:

Pro snížení rizika popálení, úrazu elektrickým proudem, požáru nebo zranění osob:

- Nikdy nenechávejte lampu bez dozoru, pokud je zapojena v elektrické síti.
- Nedívejte se přímo na žárovky, aby se zabránilo přílišnému namáhání zraku.
- Léky nebo kosmetika nanášená na kůži může zvýšit citlivost na ultrafialové světlo.
- Lampu používejte pouze k vytvrzování produktů nehtové kosmetiky podle pokynů výrobce těchto produktů.
- Nesprávné použití může vést k přexponování.
- Přexponování může způsobit popáleniny, předčasné stárnutí kůže nebo poranění oka.
- Přexponování je třeba se vyhnout.
- Používejte pouze příslušenství doporučené od výrobce této lampy.
- Nikdy nepoužívejte lampu pokud má poškozený kabel nebo zástrčku, pokud lampa správně nefunguje, nebo spadla, je poškozená nebo byla částečně či zcela ponořena ve vodě. Odnesete lampu do našeho servisního střediska na kontrolu a opravu.
- Udržujte kabel daleko od horkých povrchů.
- Nikdy u lampy neblokuje větrací otvory nebo ji nepokládejte na „měkký“ povrch, jako je například postel nebo gauč.
- Udržujte větrací otvory bez veškerých nečistot.
- Nikdy neupusťte nebo nevkádejte předměty do otvorů v lampě.
- Nikdy nepoužívejte lampu během spánku nebo když jste ospalé.
- Nepoužívejte lampu tam, kde jsou používány aerosolové produkty (spreje).
- Nepoužívejte venku.
- Uchovávejte lampu a kabel na suchém místě, daleko od horkých povrchů.
- Před použitím lampy otřete veškerou vlhkost.
- S lampou manipulujte pouze suchýma rukama.
- Před čištěním lampu odpojte z elektrického proudu.
- Odpojitelný napájecí kabel používejte pouze s poskytnutou jednotkou.

ULOŽTE SI TYTO POKYNY

NÁVOD K POUŽITÍ

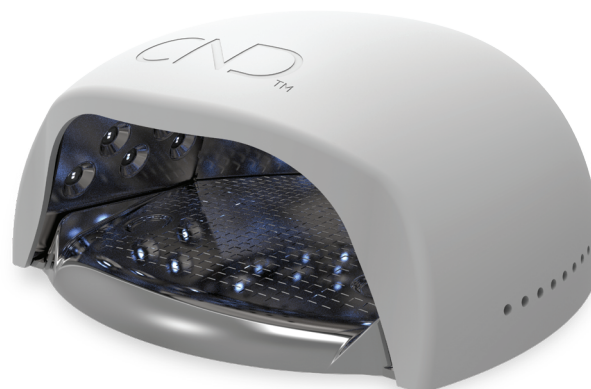
Před prvním použitím CND™ LED lampy odstraňte všechny obalové fólie.

ZAPNUTÍ LAMPY

- Vstrčte kabel do podstavce lampy.
- Druhý konec kabelu vstrčte do zásuvky.
- Zapněte lampu pomocí tlačítka Power (časovač 3x problikne).
- Lampa je nyní připravena k použití.

OVLÁDACÍ TLAČÍTKA LAMPY

- **CND™ LED Lampa** je vybavena 4 přednastavenými tlačítky, které jsou dokonale kalibrované pro perfektní vytvrzení **všech produktových řad CND.**
- Stiskněte tlačítko odpovídající službě, kterou právě provádíte.
- Časovač bude odpočítávat k nule, po uplynutí času se žárovky automaticky vypnou.



1	2B	2S	3
UNIVERZÁLNÍ PODKLADOVÝ LAK	BRISA™	CND™ SHELLAC™	UNIVERZÁLNÍ VRCHNÍ LAK
BRISA™ Bond BRISA™ Removable Base Coat CND™ SHELLAC™ Base Coat	BRISA™ Sculpting Gel BRISA™ Paint	Všechny CND™ SHELLAC™ barevné laky	BRISA™ Gloss CND™ SHELLAC™ Top Coat CND™ SHELLAC™ XPRESS Top Coat™
10 SEKUND	60 SEKUND	60 SEKUND	60 SEKUND

Pro optimální výsledky vždy nejdříve proveďte pečlivou přípravu nehtu.

ÚDRŽBA LAMPY:

- Udržujte lampu čistou a bez prachu. Po odpojení z elektrického proudu otřete lampu navlhčeným ubrouskem tak, aby se zabránilo vystavení lampy vysoké vlhkosti.

ZÁRUČNÍ LIST

Na CND™ LED LAMPU lze uplatnit záruku po dobu 24 měsíců od data prodeje za předpokladu, že se na záruku budou vztahovat zákonné podmínky.

Po dobu záruky odstraní dovozce nebo autorizovaný servis bezplatně veškeré poruchy výrobků způsobené výrobní závadou nebo vadou materiálu.

Záruku lze uznat pouze, pokud se jedná o výrobní nebo konstrukční závadu způsobenou výrobcem.

Do záruky nespádají škody vzniklé:

- běžným opotřebením
- zásahem neautorizovaného servisu
- nevhodným používáním nebo zanedbanou péčí o výrobek
- používáním neoriginálního nebo nevhodného příslušenství

Záruku nelze uplatnit pokud:

- nebyl předložen originál záručního listu
- údaje na výrobku se liší s údaji na záručním listě
- nebyl dodržen návod k obsluze a výrobek byl používán pro jiné účely než obvyklé

Nebude-li při opravě shledána vada spadající do záruky, hradí náklady spojené s výkonem servisního technika vlastník výrobku.

Typ výrobku:

CND™ LED LAMPA

Výrobní číslo:

Datum prodeje:

Razítko a podpis:

European Beauty Distribution a.s.

Tůrkova 828, 149 00, Praha 4

tel.+420 222 744 000

www.ebdistribution.com

